

Gränsöverskridande avfallstransporter

Omöjligt eller ger lagstiftningen möjligheter?

Matthis Kaby

Länsstyrelsen har tagit över tillsynen och genomfört kartläggning

- 83 kommuner



Länsstyrelsen har tagit över tillsynen och genomfört kartläggning

- 83 kommuner
- 996 A- och B- verksamheter
- 116 av dessa, farligt avfall
- 1000 anläggningar avfall
- 41 järnvägsterminaler
- 8 av 25 hamnar
- 25 000 ton hamnarna



Men möjligheter finns!

- Vi har fått tips om att afrikaner brukar lasta kylskåp i container som står uppställd i västra industriområdet i vår kommun. Är det något som länsstyrelsen vill titta närmare på?



Resultat

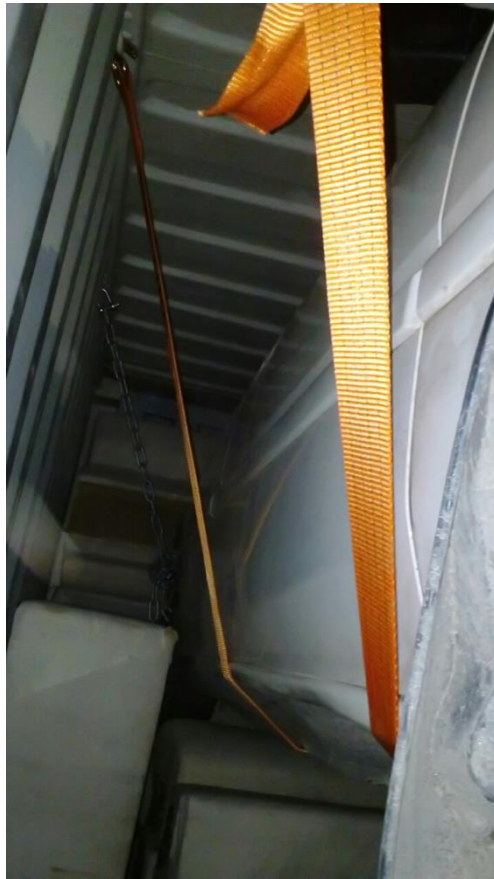
- 15-20 kontrollerade containrar
- Alla initialt exportförbud
- Kustbevakningen har haft synpunkter
- Tullen har haft synpunkter på deklARATIONER
- Polisen genomfört inre gränskontroll
- Polisen har hittat stöldgods
- Åklagaren har hanterat ett ärende
- Tekniska kontoret har fått åtgärda brister
- Miljökontoret har hanterat nedskräpning

Vad har stoppats?

- Kylskåp
- Övrig elektronik
- Bilar
- Däck
- m.m.



Exportörerna lär sig...



... men inte alltid som vi vill



Vad kan vi göra?

- Samarbete!
 - Länsstyrelsen
 - Kommunerna
 - Polisen
 - Tullverket
 - Åklagarkammaren
 - Skatteverket? Transportstyrelsen? m.fl.

Tack!

- Matthis Kaby
 - matthis.kaby@lansstyrelsen.se
- Ylva Bjurström
 - ylva.bjurstrom@lansstyrelsen.se
- Marianne Kängström
 - marianne.kangstrom@lansstyrelsen.se