



Eurofins Environment Testing Sweden AB

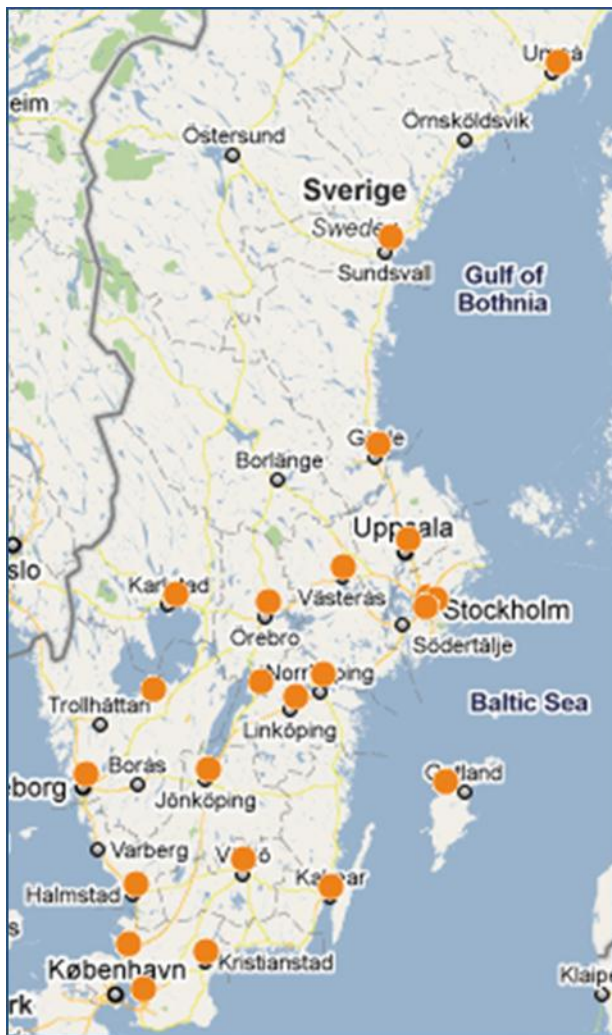
– hela Sveriges hållbara laboratorium



- 13 000 anställda
- 150 laboratorier
- 33 länder



- ca 400 anställda i Sverige



Laboratorier

Lidköping, Jönköping,
Kristianstad, Uppsala, Stockholm

Inlämningsställen 21 st

Luleå, Umeå, Sundsvall, Gävle,
Västerås, Örebro, Norrköping,
Linköping, Visby, Göteborg, Växjö,
Kalmar, Halmstad, Laholm,
Helsingborg, Malmö



- Förorenad mark
- Avloppsvatten
- Dricksvatten
- Utsläppskontroll
- Material
- Slam
- Sediment
- Råvarukontroll
- Bränsle
- Process- och kvalitetskontroll
- Luft
- Inomhusmiljö



1125
ISO/IEC 17025



- Våra laboratorier i Sverige är ackrediterade enligt **ISO/IEC 17025:2005**
- Certifiering enligt **ISO 9001:2000 & ISO 14001:2004**
- **GMP-certifierade** av läkemedelsverket

Studie THM i bassängvatten

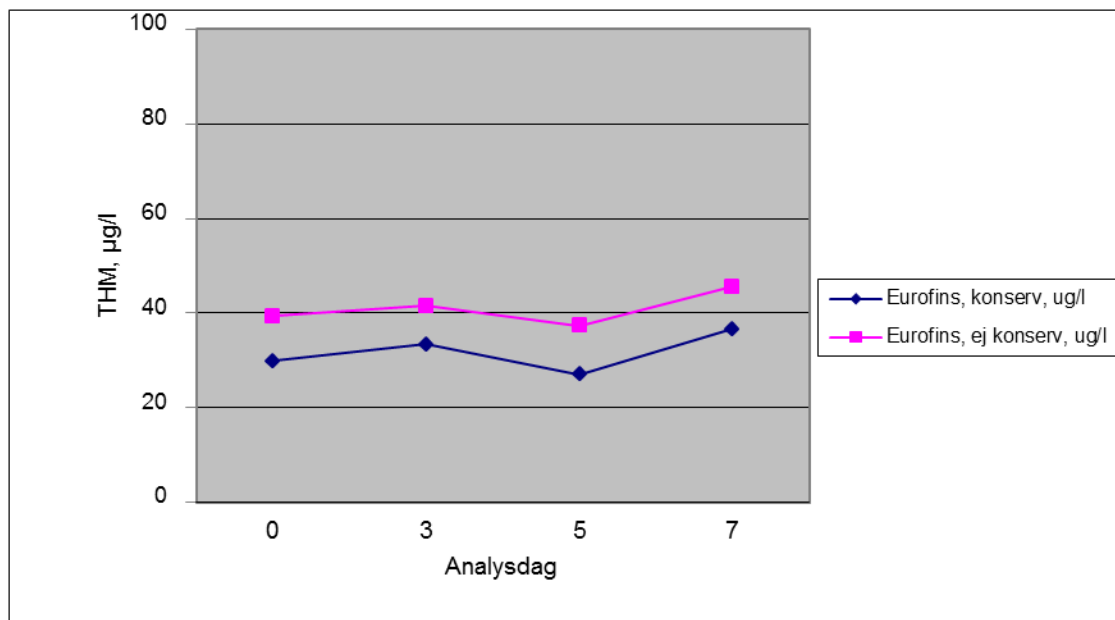
- Jämförelse med och utan konserveringsmedel
- Jämförelse med externt lab,
(Hygiene-institut des Ruhrgebiets, HY), GC-metod
- Egen kontroll av hur avgörande tiden mellan provtagning och analys är (dag 0,3,5,7) Bildas THM i vial

Förutsättningar

- Konserveringsmedel enligt ISO-standard,
Natriumtiosulfat - $\text{Na}_2\text{S}_2\text{O}_3$ - minst 80 mg/l vatten
- Proven är tagna i en bassängvattenpool vid ett tillfälle
2013-02-08, morgonen och provet till Tyskland
- Ansvarig Patrick van Hees, Assoc. Prof. (Docent)
Telefon: 010-490 8151

Tabell 1. Variation över resultat sett till tid från provtagning (dag 0)

Dag	Med konserv. S:a THM, ug/l	Utan konserv. S:a THM, ug/l	Hur mycket lägre med än utan konserv %
0	29,9	39,3	24
3	33,4	41,5	19
5	27,0	37,3	28
7	36,7	45,6	20



Jämförelse lab

Tabell 2. Jämförelse med annat laboratorie. "Samma" prov har analyserats under v.11.

Laboratorie	Med konserv. S:a THM, ug/l	Utan konserv. S:a THM, ug/l	Hur mycket lägre med än utan konserv %	
Hy (Tyskland)*	34,2	42,2	19	
Eurofins Lidköping	34,9	42,5	18	

Resultat

- 19-28% lägre THM-halt med konserveringsmedel
- |
- Marginell eller ingen ökning med tiden mellan provtagning och analys
- Egna kontrollen visar att vi utför analysen i rätt tid sett till normalförfarandet
- Jämförelsen mellan olika lab visar på ”samma” halter



eurofins

Tack!