

# Miljökontorens digitala karttjänster

## Innehåll

Om inventeringen.....	2
Huddinge kommun.....	2
Järfälla kommun.....	2
Lidingö stad .....	3
Nacka kommun .....	3
Norrtälje kommun.....	4
Stockholms stad .....	4
Österåkers kommun .....	6

Inventeringen är sammanställd 2017-04-14.

Läs mer om samverkan *Miljökontorens digitala tjänster* på Miljösamverkan Stockholms läns webbplats [www.miljosamverkanstockholm.se](http://www.miljosamverkanstockholm.se)

## *Om inventeringen*

I samband med starten för MSL:s samverkansprojekt *Miljökontorens digitala tjänster 2016-10-17* bestämdes att göra en inventering av digitala karttjänster kopplade till miljökontoren i Stockholms län. En inventering skickades ut till länets miljökontor 2016-12-20.

Nedan sammanställs inkomna svar per 2017-04-14.

### *Huddinge kommun*

Vilka egna digitala karttjänster har kommunen idag? Som används av miljökontoret och som är tillgängliga externt (visningstjänst eller nedladdning).

Solen (internt) samt Gismo som webkarta <https://karta.huddinge.se> I dagsläget finns inga digitala karttjänster som tillhandahålls externt.

Vilka andra digitala karttjänster använder kommunens miljökontor? (som tillhandahålls av andra som visningstjänst eller nedladdning).

Inga andra.

#### Kontaktperson

Staffan Stafström, [staffan.stafstrom@huddinge.se](mailto:staffan.stafstrom@huddinge.se).  
2017-02-07.

### *Järfälla kommun*

Vilka egna digitala karttjänster har kommunen idag? Som används av miljökontoret och som är tillgängliga externt (visningstjänst eller nedladdning).

CSM (Competent Spatial Map)  
[https://jarfallakartan.jarfalla.se/spatial map?](https://jarfallakartan.jarfalla.se/spatial%20map?)

Vilka andra digitala karttjänster använder kommunens miljökontor? (som tillhandahålls av andra som visningstjänst eller nedladdning).

SGU:s brunnsarkiv, <https://apps.sgu.se/kartvisare/kartvisare-brunnar.html>  
SGI:s jordartskarta, [http://gis.swedgeo.se/show\\_guomr2/#](http://gis.swedgeo.se/show_guomr2/#)  
VISS, <http://viss.lansstyrelsen.se/SimpleMapPage.aspx>  
Länsstyrelsen i Stockholm, [http://www.lansstyrelsen.se/Stockholm/Sv/Pages/web bkarta.aspx](http://www.lansstyrelsen.se/Stockholm/Sv/Pages/web%20bkarta.aspx)  
Artportalen

#### Kontaktperson

Lisa Schild; [lisa.schild@jarfalla.se](mailto:lisa.schild@jarfalla.se).  
2017-01-09.

## Lidingö stad

Vilka egna digitala karttjänster har kommunen idag? Som används av miljökontoret och som är tillgängliga externt (visningstjänst eller nedladdning).

Exempel miljö GIS Lidingö

- Riskklassade verksamheter
- Mark och sedimentundersökningar
- Hälsorisker och säkerhet
- Grönplan – i framtiden Blå plan
  - Naturvärdesklassning
  - Sociotopkarta
- Radonkarta från Ecos
  - Manuell uppdatering max 2 ggr / dag

[www.lidingo.se/psidata](http://www.lidingo.se/psidata)

Vilka andra digitala karttjänster använder kommunens miljökontor? (som tillhandahålls av andra som visningstjänst eller nedladdning).

SGU:s brunnarkiv, <https://apps.sgu.se/kartvisare/kartvisare-brunnar.html>

SGI:s jordartskarta, [http://gis.swedgeo.se/show\\_guomr2/#](http://gis.swedgeo.se/show_guomr2/#)

VISS, <http://viss.lansstyrelsen.se/SimpleMapPage.aspx>

Länsstyrelsen i Stockholm, [http://www.lansstyrelsen.se/Stockholm/Sv/Pages/web\\_bkarta.aspx](http://www.lansstyrelsen.se/Stockholm/Sv/Pages/web_bkarta.aspx)  
Artportalen

### Kontaktperson

Johan Reuterham, [Johan.reuterham@lidingo.se](mailto:Johan.reuterham@lidingo.se).  
2016-10-17.

## Nacka kommun

Vilka egna digitala karttjänster har kommunen idag? Som används av miljökontoret och som är tillgängliga externt (visningstjänst eller nedladdning).

Vi har tillgång till ett kartsystem internt samt en tjänst för allmänheten. Allmänheten har tillgång till enklare kartor direkt via webben. Det finns möjlighet att välja att visa t ex markering för var strandskydd råder. Länk till webbsidan som leder till den publika kartan: <http://www.nacka.se/boende-miljo/lantmaterikart-och-mattjanster/karttjanster/> Internt har vi kartunderlag där vi tjänstemän kan välja vilka lager vi vill se. Har vi någonting som vi vill skapa ett skikt för så har vi möjlighet att beställa det från Lantmäterienheten.

Vilka andra digitala karttjänster använder kommunens miljökontor? (som tillhandahålls av andra som visningstjänst eller nedladdning).

Använder Länsstyrelsens karttjänster ibland som komplement <http://viss.lansstyrelsen.se/> m.fl.

5. Här kan du lämna övriga tips eller tankar! Det skulle vara bra med en enkel sammanställd lista över alla öppna kartdata som finns för länet indelat i exempelvis användningsområden för handläggare (dagvatten, miljöövervakning, byggande osv). Kanske något som uppdateras och finns tillgänglig via MSL:s hemsida? Som till exempel data för nederbörd, avrinningsområden, luftkvalitet osv. Då skulle man kunna få en bättre överblick över vilka gratis data som finns, vilka som går att köpa och var man kan hitta det. Gratis data är givetvis mer intressant än data som man måste betala för. Tjänstemännen skulle enklare kunna skapa bättre och säkrare underlag för viktiga kommunala beslut.

### Kontaktperson:

Karina Hälleberg, [karina.halleberg@nacka.se](mailto:karina.halleberg@nacka.se).  
2017-02-13.

## Norrtälje kommun

Vilka egna digitala karttjänster har kommunen idag? Som används av miljökontoret och som är tillgängliga externt (visningstjänst eller nedladdning). Ange gärna adressen till karttjänsten

<http://karta.norrtalje.se>

Vilka andra digitala karttjänster använder kommunens miljökontor? (som tillhandahålls av andra som visningstjänst eller nedladdning).

<http://ext-webbgis.lansstyrelsen.se/sverigeslanskarta/>

<https://www.geodata.se/GeodataExplorerer/index.jsp?loc=sv>

Här kan du lämna övriga tips eller tankar!

Vi är med i geodatasamverkan som ger oss tillgång till kartstöd för handläggning. Tanken är att i framtiden kunna presentera den information som är intressant för den specifika platsen vid ansökan och anmälan för våra invånare, innan de skickar in ansökan (via e-tjänsten). Hittade detta svaret i min utkorg och har tydligen inte gått iväg. Ledsen för det. Ser i sammanställningen att vi hänvisar ungefär till liknande sidor som övriga kommuner.

Kontaktperson

Martin Karlsson, [martin.karlsson@norrtalje.se](mailto:martin.karlsson@norrtalje.se).

2017-03-01.

## Stockholms stad

Vilka egna digitala karttjänster har kommunen idag? Som används av miljökontoret och som är tillgängliga externt (visningstjänst eller nedladdning).

### Naturvärden

- Biotopkartan
- Ekdatabasen
- Ekologisk Särskilt Betydelsefulla Områden
- Habitatnätverk – Eklelvande insekter, Groddjur, Barrskogsfåglar

### Vatten

- Grundvattenkartan
- Grundvattenkvalitet
- Tillrinningsområden
- Utloppspunkter – dagvatten, brädd

### Klimat

- Skyfallsmodellering
- Temperaturmodellering
- Översvämningsskarta Bällstaån

### Hälsa

- Luftkvalitet
- Bullerkartan

### Övrigt

- Koppartak
- Tillsynsobjekt från Ecos – endast intern tjänst
- Ärenden från Ecos – endast intern tjänst

Extern WMS: <http://kartor.miljo.stockholm.se/geoserver/wms/>

Metadata: <http://dataportalen.stockholm.se>

Vilka andra digitala karttjänster använder kommunens miljökontor? (som tillhandahålls av andra som visningstjänst eller nedladdning).

Stockholm - [http://kartor.stockholm.se/bios/wms/app/baggis/web/WMS\\_STHLM\\_TATORTSKARTA](http://kartor.stockholm.se/bios/wms/app/baggis/web/WMS_STHLM_TATORTSKARTA)

- Tätortskartan

Lst - [http://ext-geoservices.lansstyrelsen.se/ArcGIS/services/Vektor/Stockholm\\_Planeringsunderlag/MapServer/WMSserver](http://ext-geoservices.lansstyrelsen.se/ArcGIS/services/Vektor/Stockholm_Planeringsunderlag/MapServer/WMSserver)

- Naturreservat, kulturresevat, nationalstadspark
- Natura 2000
- Vattenskyddsområde
- Riksintressen
- Potentiellt förorenade områden

Lst 1 - [http://ext-geodata.lansstyrelsen.se/arcgis/services/WMS/LSTAB\\_WMS\\_geodata1/MapServer/wmsserver](http://ext-geodata.lansstyrelsen.se/arcgis/services/WMS/LSTAB_WMS_geodata1/MapServer/wmsserver)

- Markavvattningsföretag
- Strandskydd

Lst 2- [http://ext-geodata.lansstyrelsen.se/arcgis/services/WMS/LSTAB\\_WMS\\_geodata2/MapServer/wmsserver](http://ext-geodata.lansstyrelsen.se/arcgis/services/WMS/LSTAB_WMS_geodata2/MapServer/wmsserver)

- Grönstruktur, gröna svaga samband (RUFs)
- Naturminne

Lst 3 - [http://ext-geodata.lansstyrelsen.se/arcgis/services/WMS/LSTAB\\_WMS\\_geodata3/MapServer/wmsserver](http://ext-geodata.lansstyrelsen.se/arcgis/services/WMS/LSTAB_WMS_geodata3/MapServer/wmsserver)

- Översvämningskartor Tyresån, Östersjön och Mälaren

VISS - [http://ext-geodata.lansstyrelsen.se/arcgis/services/WMS/VM\\_Statusklassningar\\_WMS/MapServer/wmsserver](http://ext-geodata.lansstyrelsen.se/arcgis/services/WMS/VM_Statusklassningar_WMS/MapServer/wmsserver)

- Ekologisk och kemisk status

Huddinge kommun - <http://decerno-cloudgeo02.redbridge.se/geoserver/wms>

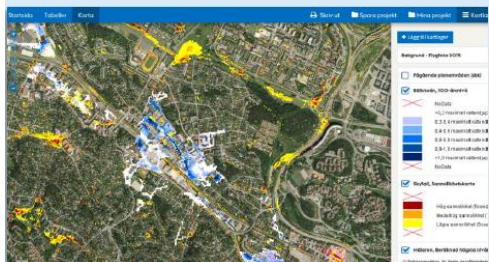
- Pågående planer

Här kan du lämna övriga tips eller tankar!

Stockholms interna portal för miljödata, exempel:

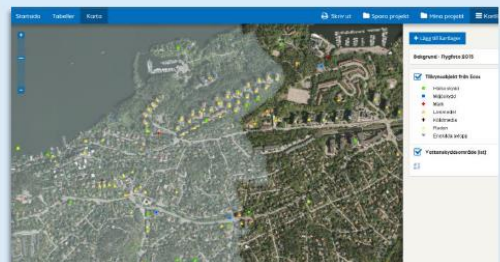
### Klimatanpassning

- Översvämnning, Ballstaån
- Skyfallsmodellering
- Mälaren, beräknad högst nivå (lst)



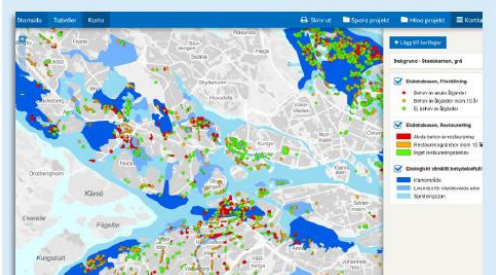
### Miljötillsyn

- Tillsynsobjekt från Ecos
- Vattenskyddsområde (lst)



### Naturvård

- Ekar, behov av friställning
- Ekområden, behov av restaurering
- Ekologisk Särskilt betydelsefulla Områden

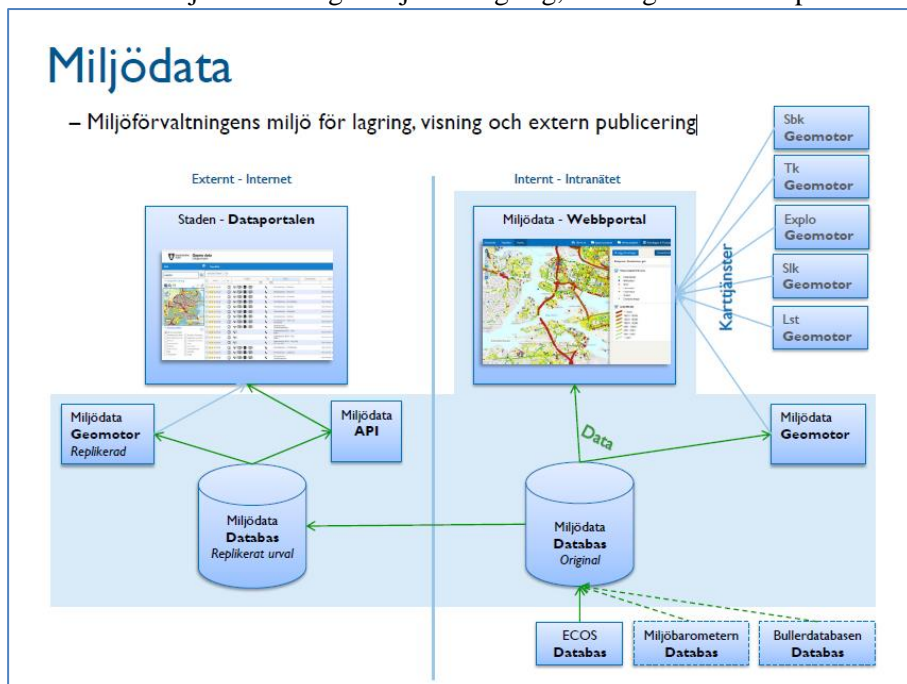


### Stadsplanering

- Förskolor
- Bullerkartan



Stockholms miljöförvaltnings miljö för lagring, visning och extern publicering:



## Kontaktperson

Anja Arnerdal, [anja.arnerdal@stockholm.se](mailto:anja.arnerdal@stockholm.se).

2016-10-17.

## Österåkers kommun

Vilka egna digitala karttjänster har kommunen idag? Som används av miljökontoret och som är tillgängliga externt (visningstjänst eller nedladdning).

Inga alla dessa karttjänster är interna

Vilka andra digitala karttjänster använder kommunens miljökontor? (som tillhandahålls av andra som visningstjänst eller nedladdning).

VISS Skogens pärlor (skogsvårdsstyrelsen) Länsstyrelsens karttjänster framförallt skyddad natur Bloomweb Viewer (flygfoto i 3D) Eniro (historiska kartor) Google maps (historiska kartor) SMHI (djupkartor i sjöar, algblomning etc.) Historiska kartor lantmäteriet Kartgeneratoren på SGU EBH kartan (förorenad mark på Länsstyrelsen) Hitta.se (när vi söker fastigheter utanför kommungränsen) FIR kopplat till den interna kartan

Här kan du lämna övriga tips eller tankar!

Mängden kartor som finns är enorm och det finns garanterat kartor med uppgifter som man inte ens vet att man saknar. En nationell samlingsplats för dessa kartor vore fantastiskt.

## Kontaktperson

Markus Andersson, [markus.andersson@osteraker.se](mailto:markus.andersson@osteraker.se).

2016-12-21.